



## Villa independiente con apartamento y vistas impresionante (PRECIO PREVIA SOLICITUD)

Puerto del Carmen 0€ Ref: 2116

🏠 Independiente Villa
🛏 6 Dormitorios
🚿 6 Baños
🚽 1 WC

Superficie: 873m<sup>2</sup>

Parcela: 35533m<sup>2</sup>

La Finca está situada en una ubicación única y exclusiva en las afueras de Puerto del Carmen y ofrece unas vistas panorámicas espectaculares. La propiedad cuenta con una casa principal y otra para invitados, así como una bodega, una biblioteca y una piscina de ensueño.

Apartado hay un almacén, también con vistas al mar, que ofrece múltiples posibilidades de cambio de uso.

La casa principal cuenta con cuatro dormitorios grandes, todos ellos con camas dobles anchas, armarios empotrados y salida al pasillo, al porche y a la piscina. Dos de las habitaciones tienen baño en suite, mientras que las otras dos son igualmente amplias, pero comparten un baño grande. Además, la casa principal tiene un gran salón, un comedor independiente, una gran cocina y un dormitorio para el servicio con su baño. También dispone de un aseo de cortesía en la zona de entrada y un garaje.

La casa de invitados tiene dos plantas y la parte de abajo tiene acceso independiente de la de arriba.

La casa de invitados es independiente y cuenta con una cocina independiente, un gran dormitorio con baño en suite, un gran salón con terraza y vistas al mar, entre otras características.

La planta baja está dedicada a una bodega estilo rústica, con mucho encanto y espacio para celebrar reuniones familiares.

La casa principal cuenta con varios aljibes (al menos dos), una piscina con una amplia terraza / solárium.

Debajo de la piscina hay un almacén, la sala de máquina y un amplio salón que está dedicado a una librería y salón de lectura y descanso. Este espacio cuenta con paredes de piedra rodeadas de librerías de madera cerradas con puertas de madera y cristal.

La finca tiene una superficie de 35,000 metros cuadrados y está completamente cerrada con muro de piedra. Las carreteras dentro de la propiedad son privadas y están asfaltadas, lo que permite que las personas con discapacidad puedan pasear por la zona.

En definitiva, esta finca es una propiedad verdaderamente impresionante con múltiples características y posibilidades. Además, la ubicación exclusiva y las vistas panorámicas espectaculares hacen que esta propiedad sea única en su clase.


Precio de venta bajo petición - no dude en contactarnos.

---


 *Aparcamiento:* Garaje

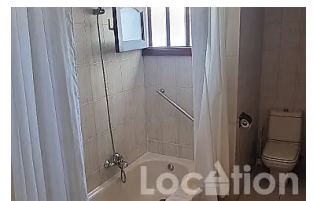
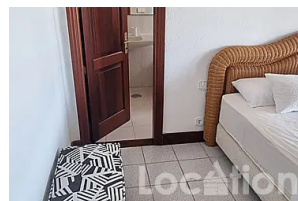
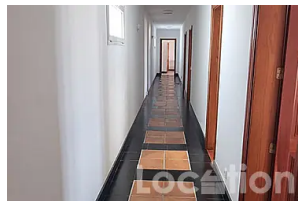
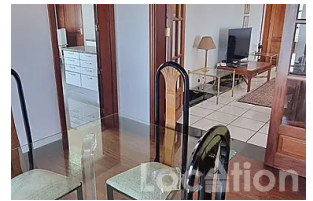
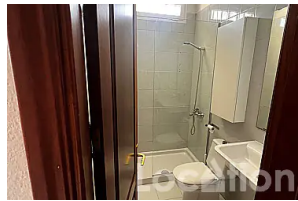
 *Exterior:* Jardín

 *Piscina:* Privado

 *Vista:* Vistas al mar & montañas

 *Muebles:* completamente amueblado

 *Ascensor:* No



Ref: 2116

<https://es.location-lanzarote.com/2116>

Actualizado 26/02/24

© Location Properties S.L.

Teléfono: +34 928 827 257

Correo electrónico: [info@location-lanzarote.com](mailto:info@location-lanzarote.com)