



## Apartamentos de 2 dormitorios a la venta en Jardín de Triana

Arrecife 180.000€ Ref: 2195

🏠 2º piso Apartamento 🛏️ 2 Dormitorios 🚿 1 Baño

Superficie: 67m<sup>2</sup>

Oportunidad única de adquirir apartamentos con plaza de aparcamiento en el exclusivo edificio Jardín de Triana. Actualmente hay 4 apartamentos en venta, incluida plaza de aparcamiento. Estas propiedades se pueden comprar individualmente o en conjunto y actualmente se encuentran alquiladas, con ingresos regulares.

Los modernos apartamentos de alta calidad tienen cada uno aprox. 67 m<sup>2</sup>, 2 dormitorios con armarios empotrados, un gran salón-comedor, cocina, baño, lavadero y terraza. Están ubicados en el segundo y tercer piso y se puede acceder a ellos mediante ascensor.

El edificio, construido con materiales de alta calidad, recibe a sus residentes con un elegante portal y una comunidad con cuotas accesibles.

**SITUACIÓN DEL INMUEBLE:** Su ubicación privilegiada en el centro de Arrecife, a pocos metros de la playa del Reducto y rodeado de todos los servicios esenciales como supermercados, bancos y farmacias, hacen de estas viviendas un sinónimo de comodidad y estilo de vida.

🚗 **Aparcamiento:** Garaje

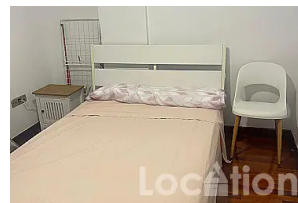
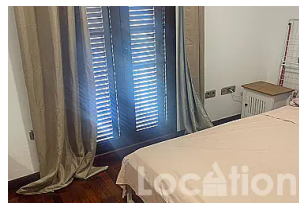
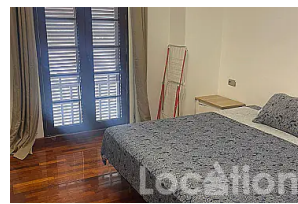
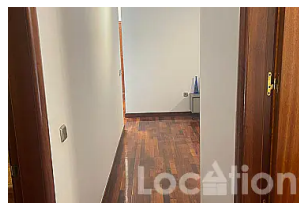
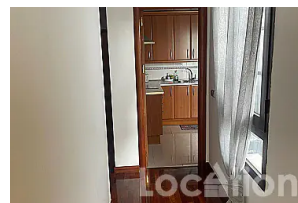
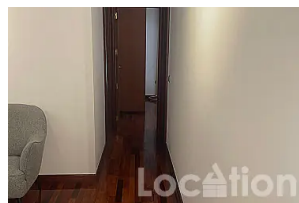
🌳 **Exterior:** Terraza

🏊 **Piscina:** No

👁️ **Vista:** vista de la ciudad

🛋️ **Muebles:** completamente amueblado

🏠 **Ascensor:** Si



Ref: 2195

<https://es.location-lanzarote.com/2195>

Actualizado 25/09/24

© Location Properties S.L.

Teléfono: +34 928 827 257

Correo electrónico: [info@location-lanzarote.com](mailto:info@location-lanzarote.com)