



Piso de nueva construcción en pleno casco antiguo de Arrecife y en del emblemático Charco de San Ginés

Arrecife 550.000€ Ref: 2213

🏠 Planta alta Apartamento 🛏 3 Dormitorios 🚿 2 Baños

Superficie: 132m²

Situado en un edificio moderno y de nueva construcción con una preciosa entrada que dota el edificio de singularidad.

El piso destaca por una distribución acertada, donde la zona diurna más abierta está claramente separada de la zona nocturna, más íntima. Entrando nos encontramos un recibidor conectado visualmente con el salón, un pasillo que anuncia la presencia de los tres dormitorios y los dos baños. Un salón-cocina Concepto open space, conectados por una mesa comedor que separa el espacio sin molestar, una estancia pensada para recibir invitados ser vivida y disfrutada, ideal para cualquier buen anfitrión que necesita que sus invitados se sintieran bien recibidos y no aislados.

El aprovechamiento de la luz y los tonos suaves, fueron claves para crear un ambiente chic, fresh y actual 132,50 metros cuadrados que rebosan estilo con un acertado gusto en la mezcla de los colores.

Un piso con estilo tranquilo para la vida moderna y con distribución bien pensada, que será la mejor opción tanto como inversión o como primera vivienda para echar raíces

Amueblado con todo lo necesario. Trastero en la cubierta del edificio incluido en el precio. Plaza de garaje incluida en el precio.

Los datos expuestos son meramente orientativos y se encuentran sujetos a errores u omisiones involuntarias

🚗 **Aparcamiento:** Garaje

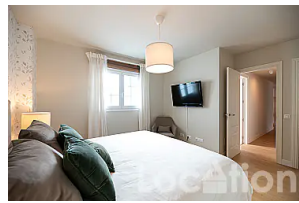
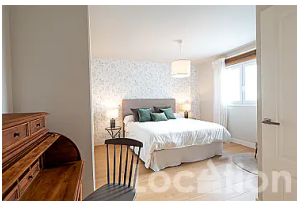
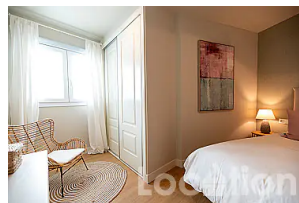
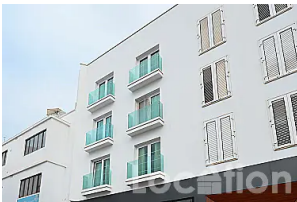
🌳 **Exterior:** Terraza

🏊 **Piscina:** No

🏙 **Vista:** vista de la ciudad

🛋 **Muebles:** parcialmente amueblado

🏠 **Ascensor:** Si



Ref: 2213

<https://es.location-lanzarote.com/2213>

Actualizado 15/01/25

© Location Properties S.L.

Teléfono: +34 928 827 257

Correo electrónico: info@location-lanzarote.com