

Apartamento situado en el centro de Arrieta - en el norte de la isla

Arrieta 215.000€ Ref: 2216

🏠 1ª planta Apartamento 🛏️ 2 Dormitorios 🚿 1 Baño

Superficie: 48m²

Apartamento de 2 dormitorios totalmente reformado y listo para entrar a vivir en una ubicación céntrica en Arrieta.

El piso, recientemente reformado con materiales de alta calidad, cuenta con salón-cocina abierta totalmente equipada, baño moderno y funcional, amplio dormitorio y otro dormitorio con balcón y vistas al mar.

Preinstalación de aire acondicionado para una climatización óptima, distribución práctica y eficiente del espacio.

Convenientemente situado en Arrieta, en las inmediaciones hay supermercados, restaurantes, playa, parada de autobús y mucho más. Arrieta es un pequeño y tranquilo pueblo de pescadores, conocido por sus restaurantes de pescado junto al mar.

🚗 Aparcamiento: No

🌳 Exterior: Terraza

🏊 Piscina: No

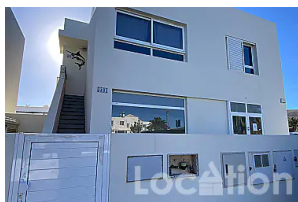
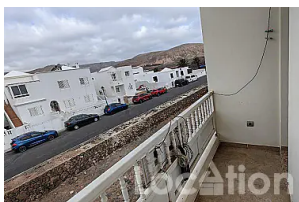
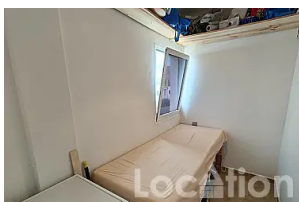
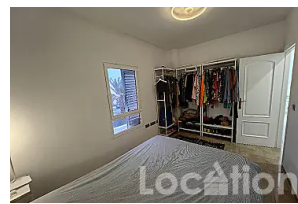
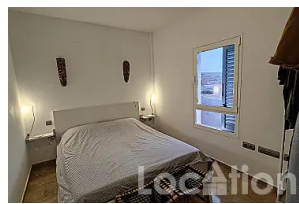
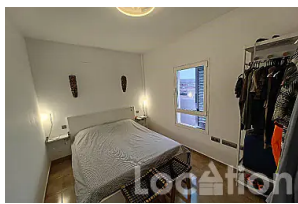
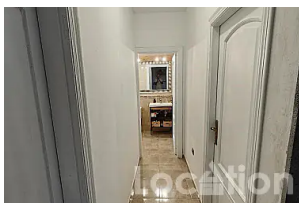
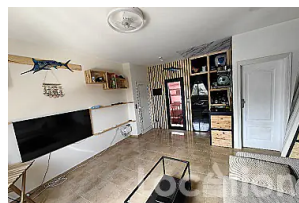
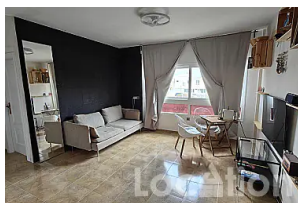
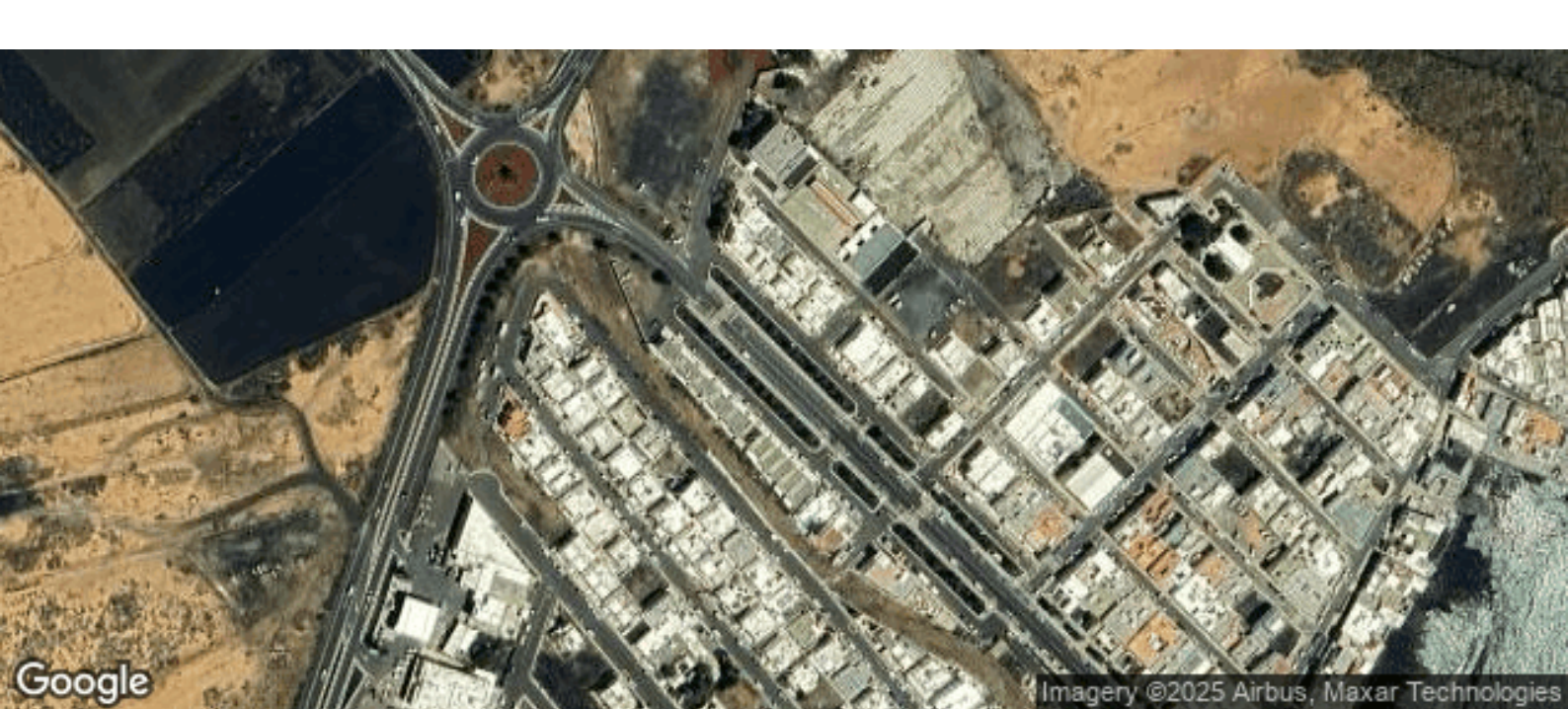
👁️ Vista: vista de la ciudad

🛋️ Muebles: parcialmente amueblado

🛗 Ascensor: No

Ibi: 178€ p.a.

Basura: 39€ p.a.



Ref: 2216

<https://es.location-lanzarote.com/2216>

Actualizado 15/01/25

© Location Properties S.L.

Teléfono: +34 928 827 257

Correo electrónico: info@location-lanzarote.com